

teszültségén 12V (100 – 240 V/7, beleértve az adaptert) A fénybeállítás-szabályozó.
A lámpa nem cserélhető. Amennyiben kiégt, ki kell cserélni az egész terméket.
A lámpa soha nem kerülhet víz alá.
Garancia
Ez a garancia a gyártási- és anyaghibákból eredő meghibásodásokra vonatkozik a vásárlástól számított 24 hónapig. Ez a garancia nem vonatkozik a készülék bábálásából, gondatlan-vagy nem rendeltetésszerű használatából eredő meghibásodásokra. Ez a garancia nem vonatkozik a kopó, illetve normális karbantartás során cserélendő alkatrészekre. A garanciajegyet a kereskedőnek ki kell töltenie. A készülék javításra való visszaküldésekor mellékelni kell hozzá a garanciajegyet és vásárlási számlát vagy blokkot.

A termék megfelelő leadása
(Elektromos és elektronikus készülékek hulladékezelése)



A terméken vagy a hozzá tartozó dokumentáción szereplő jelzés arra utal, hogy hasznos élettartama végén a terméket nem szabad háztartási hulladékkal együtt kidobni. Annak érdekében, hogy megelőzhető legyen a szabálytalan hulladékleadás által okozott környezet- és egészségkárosodás, különítse ezt el a többi hulladéktól, és felelősségteljesen gondoskodjon a hulladék leadásáról, a hulladékokat fenntartható szintű újrafelhasználása céljából. A háztartási felhasználók a termék forgalmazójától vagy a helyi önkormányzati szervektől kérjenek tanácsot arra vonatkozóan, hová és hogyan vihetik el az elhasznált terméket a környezetvédelmi szempontból biztonságos hulladékleadás céljából. Az üzleti felhasználók lépjenek kapcsolatba a forgalmazóval, és vizsgálják meg az adásvételi szerződés feltételeit. A terméket nem szabad leadni kereskedelmi forgalomból származó egyéb hulladékkal együtt.

DK - MAGIC LIGHTER LED
Montering

Den øvre akvarium MAGIC LIGHTER LED buelyslampe skal fastgøres på akvariets glasvæg med den justerbare klemme. Glaset kan variere fra 1 mm til 4 mm tykkelse (fig. 1). Fuldstændig justerbar og fleksibel støttearm (fig. 2).

Lampe
18 High bright LED lampe, 16 hvid og 2 blå til gennemtrængning i dybt vand. Lavt strømforbrug (1.6W), sikkerhed lav spænding arbejder på 12V (100-240V/7, adapter medfølger). Lampen kan ikke ændres,«hvis den går i stykker, skal hele produktet udskiftes. Lampen må aldrig nedsænkes i vand.

Garantien
Apparatet er garanteret i 24 måneder fra købsdatoen mod fejl på materialer og bearbejdninger. Garantien bortfalder hvis fejlene skyldes uautoriserede ændringer, forsømmelighed eller ukorrekt brug af apparatet. Garantien indbefatter ikke alle delene, der udskiftes enten pga. normal vedligeholdelse eller slitage. Forhandleren skal sørge for at udfylde garantibeviset, som skal forevises i tilfælde af tilbagelevering, sammen med indkøbsbonnen eller fakturaen, der attesterer indkøbet.

Korrekt affaldsbortskaffelse af dette produkt
(elektrisk & elektronisk udstyr)



Mærket på dette produkt eller i den medfølgende dokumentation betyder, at produktet ikke må bortskaffes sammen med almindeligt husholdningsaffald efter endt levetid. For at undgå skadelige miljø-eller sundhedspåvirkninger på grund af ukontrolleret affaldsbortskaffelse skal dette produkt bortskaffes særskilt fra andet affald og indleveres behørigt til fremme for bæredygtig materialegenvindning. Hjemmebrugere bedes kontakte forhandleren, hvor de har købt produktet, eller den lokale myndighed for oplysning om, hvor og hvordan de kan indlevere produktet med henblik på miljøsvart genvinning. Erhvervsbrugere bedes kontakte leverandøren og læse betingelserne og vilkårene i købekontrakten. Dette produkt bør ikke bortskaffes sammen med andet erhvervsaffald.

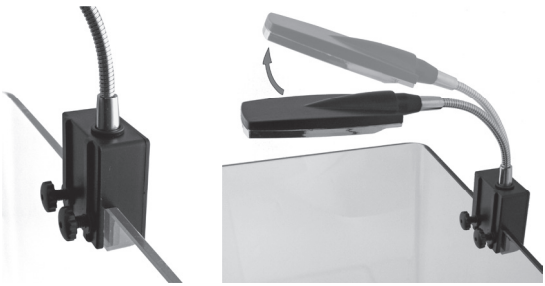


FIG. 1

FIG. 2

CERTIFICATO DI GARANZIA
WARRANTY CARD

Timbro e firma del commerciante
Dealer's stamp and signature
Cachet et signature du vendeur
Stempel und Unterschrift des Händlers
Sello y firma del comerciante
Carimbo e assinatura do comerciante



Data di acquisto - Date of purchase - Date d'achat
Kaufdatum - Fecha de compra - Data de compra



Via P. Nicolini, 22 - Cittadella (Pd) Italy
Tel. 049.597.16.77 - Fax 049.597.11.13
e-mail: info@prodac.it - http://www.prodac.it

MAGIC LIGHTER LED

IT - MAGIC LIGHTER LED
Istruzioni di montaggio
Fissare MAGIC LIGHTER LED al vetro della vasca attraverso l'apposita staffa regolabile. Lo spessore del vetro può variare da 1 a 4 mm (fig. 1). Braccio di supporto flessibile e regolabile (fig. 2).

Lampada
18 Led, 16 bianchi e 2 blue, ad alta luminosità per una penetrazione profonda nell'acqua.
Basso consumo (1.6 W) e funzionamento in bassa tensione di sicurezza 12V (trasformatore 100-240V incluso). La lampada LED non è sostituibile.
Nel caso si esaurisse, è necessario cambiare l'intero prodotto.
La lampada non deve mai essere in alcun modo sommersa.

Garanzia
Questo apparecchio è garantito per un periodo di 24 mesi dalla data di acquisto da difetti di materiale e lavorazioni. La garanzia non è valida se i difetti sono dovuti a manomissione, negligenza o uso improprio dell'apparecchio. Sono escluse dalla garanzia tutte le parti che devono essere regolarmente sostituite per la normale manutenzione o soggette ad usura. Il certificato di garanzia dovrà essere compilato a cura del rivenditore e dovrà accompagnare l'apparecchio, in caso di restituzione, assieme allo scontrino o ricevuta fiscale comprovante la data di acquisto.

Corretto smaltimento del prodotto
(rifiuti elettrici ed elettronici)



(Applicabile nei paesi dell'Unione Europea e in quelli con sistema di raccolta differenziata)

Il marchio riportato sul prodotto o sulla sua documentazione indica che il prodotto non deve essere smaltito con altri rifiuti domestici al termine del ciclo di vita. Per evitare eventuali danni all'ambiente o alla salute causati dall' inopportuno smaltimento del rifiuto, si invita l'utente a separare questo prodotto da altri tipi di rifiuti e di riciclarlo in maniera responsabile per favorire il riutilizzo sostenibile delle risorse materiali. Gli utenti domestici sono invitati a contattare il rivenditore presso il quale è stato acquistato il prodotto o l'ufficio locale preposto per tutte le informazioni relative alla raccolta differenziata ed al riciclaggio per questo tipo di prodotto. Gli utenti aziendali sono invitati a contattare il proprio fornitore e verificare i termini e le condizioni del contratto di acquisto. Questo prodotto non deve essere smaltito unitamente ad altri rifiuti commerciali.

GB - MAGIC LIGHTER LED
To assemble

Fix MAGIC LIGHTER LED on the glass of the aquarium by means of the adjustable bracket. This lamp can be fix in a glass from 1 mm to 4 mm thickness (fig. 1). Fully adjustable and flexible supporting arm (fig. 2).

Lamp
18 LED, 16 white and 2 blue, for deep water penetration. Low power consumption

(1.6W), security low tension working 12V. (100-240V, adaptor included). The lamp cannot be changed. If it runs out, the whole product must be replaced. The lamp must never be submerged.

Garantee

This guarantee covers defects in workmanship and materials for a period of twenty-four months from the date of purchase. This guarantee does not cover defects caused by tampering, negligence or incorrect use of the appliance. All consumable parts which are replaced regularly for normal maintenance purposes or subject to normal wear are not covered by this guarantee. The guarantee certificate has to be completed by the retailer/dealer and must always accompany the appliance. The completed guarantee certificate and sales receipt or receipt note for fiscal purposes, as proof of date of purchase, must be sent together with the appliance in the event it is returned.

Correct Disposal of This Product

(Waste Electrical & Electronic Equipment)

(Applicable in the European Union and other European countries with separate collection systems)



This marking shown on the product or its literature, indicates that it should not be disposed with other household wastes at the end of its working life. To prevent possible harm to the environment or human health from uncontrolled waste disposal, please separate this from other types of wastes and recycle it responsibly to promote the sustainable reuse of material resources. Household users should contact either the retailer where they purchased this product, or their local government office, for details of where and how they can take this item for environmentally safe recycling. Business users should contact their supplier and check the terms and conditions of the purchase contract. This product should not be mixed with other commercial wastes for disposal.

ES - MAGIC LIGHTER LED

Ensamblado

Fijar MAGIC LIGHTER LED al vidrio de la pecera utilizando el soporte regulable correspondiente. El espesor del vidrio puede variar entre 1 y 4 mm (fig. 1). Brazo de soporte flexible y regulable (fig. 2).

Lámpara

18 LED, 16 blanco y 2 azul, que penetra profundamente en el agua. Bajo consumo (1.6W), funcionamiento en baja tensión de seguridad (12V). Transformador 100-240V incluido. La lámpara no puede ser reemplazada. Si se estropea es necesario cambiar todo el producto. La lámpara nunca debe quedar sumergida.

Garantía

Este aparato está garantizado por un periodo de 24 meses desde la fecha de compra por defectos de materiales y elaboraciones. La garantía no es válida si los defectos se deben a adulteraciones, negligencias o uso impropio del aparato. Se excluyen de la garantía todas las piezas que deben ser regularmente sustituidas por una manutención normal o piezas sujetas a desgastes. El certificado de garantía deberá ser rellenado por el vendedor y deberá acompañar el aparato, en caso que sea devuelto, junto con el ticket o recibo fiscal que compruebe la fecha de compra.

Eliminación correcta de este producto

(material eléctrico y electrónico de descarte)

(Aplicable en la Unión Europea y en países europeos con sistemas de recogida selectiva de residuos)



La presencia de esta marca en el producto o en el material informativo que lo acompaña, indica que al finalizar su vida útil no deberá eliminarse junto con otros residuos domésticos. Para evitar los posibles daños al medio ambiente o a la salud humana que representa la eliminación incontrolada de residuos, separe este producto de otros tipos de residuos y reciclelo correctamente para promover la reutilización sostenible de recursos materiales. Los usuarios particulares pueden contactar con el establecimiento donde adquirieron el producto, o con las autoridades locales pertinentes, para informarse sobre cómo y dónde pueden llevarlo para que

sea sometido a un reciclaje ecológico y seguro. Los usuarios comerciales pueden contactar con su proveedor y consultar las condiciones del contrato de compra. Este producto no debe eliminarse mezclado con otros residuos comerciales.

PT - MAGIC LIGHTER LED

Montagem

MAGIC LIGHTER LED mais leve no vidro do aquário utilizando o suporte de montagem ajustável. A espessura do vidro pode variar entre 1 e 4 mm (Fig. 1).

Braço de suporte flexível e ajustável (Fig. 2).

Lâmpada

18 LED, 16 brancos e 2 azuis, que penetra profundamente na água. Baixo consumo (1.6 w), operando em baixa tensão (12V). Transformador 100- 240V incluído. A lâmpada não pode ser substituída. Se danificada, é necessário mudar todo o produto. A lâmpada nunca deve ser submersa.

Condições De Garantia

Esta garantia cobre por um período de 24 meses a contar da data de compra todos os defeitos surgidos por parte do produtor ou seja defeitos de montagem ou material. Não abrange defeitos surgidos em decorrência de uso indevido do aparelho ou por realização de modificações por parte do comprador ou por falta de limpeza. Excluem-se ainda da garantia todas as peças que devem ser regularmente substituídas por uma manutenção normal ou peças sujeitas a desgaste. O certificado de garantia deve ser preenchido pelo vendedor e deverá acompanhar sempre o aparelho, em caso de devolução, junto com a factura com a data de compra.

Eliminação Correcta Deste Produto

(Resíduo do Equipamentos Eléctricos e Electrónicos)



Esta marca, apresentada no produto ou na sua literatura indica que ele não deverá ser eliminado juntamente com os resíduos domésticos indiferenciados no final do seu período de vida útil. Para impedir danos ao ambiente e à saúde humana causados pela eliminação incontrolada de resíduos deverá separar este equipamento de outros tipos de resíduos e reciclá-lo de forma responsável, para promover uma reutilização sustentável dos recursos materiais. Os utilizadores domésticos deverão contactar ou o estabelecimento onde adquiriram este produto ou as entidades oficiais locais para obterem informações sobre onde e de que forma podem levar este produto para permitir efectuar uma reciclagem segura em termos ambientais. Os utilizadores profissionais deverão contactar o seu fornecedor e consultar os termos e condições do contrato de compra. Este produto não deverá ser misturado com outros resíduos comerciais para eliminação.

FR - MAGIC LIGHTER LED

Assemblage

Fixer MAGIC LIGHTER LED au verre du bac grâce à l'étrier réglable.

L'épaisseur du verre peut varier de 1 à 4 mm (schéma 1). Bras de support flexible et réglable (schéma 2).

Lampe

18 LED, 16 blanc et 2 bleu, pour une pénétration profonde de l'eau dans l'aquarium. Basse consommation (1.6W), fonctionnement basse tension de sécurité (12V) transformateur 100-240V inclus. La lampe ne peut pas être remplacée. Si elle ne fonctionne plus, il faut changer le produit entièrement. La lampe ne doit jamais être mise dans l'eau. Si le câble d'alimentation est endommagé il faudra remplacer entièrement le produit.

Garantie

Cet appareil est garanti pendant une période de 24 mois à partir de la date d'achat. Cette garantie couvre les défauts de matériel et d'usage, elle n'est pas valable si les défauts sont dus à une altération, à négligence ou à une utilisation contre-indiquée de l'appareil. Toutes les pièces qui doivent être régulièrement remplacées pour entretien, sont exclues de la garantie, ainsi que celles qui sont particulièrement sensibles à l'usure. Le revendeur devra remplir le certificat de garantie et ce dernier devra accompagner l'appareil en cas de restitution, ainsi que le ticket de caisse ou le reçu de paiement attestant la date d'achat.

Comment éliminer ce produit

(déchets d'équipements électriques et électroniques)

(Applicable dans les pays de l'Union Européen et aux autres pays européens disposant de systèmes de collecte sélective)



Ce symbole sur le produit ou sa documentation indique qu'il ne doit pas être éliminé en tin de vie avec les autres déchets ménagers. L'élimination incontrôlée des déchets pouvant porter préjudice à l'environnement ou à la santé humaine, veuillez le séparer des autres types de déchets et le recycler de façon responsable. Vous favoriserez ainsi la réutilisation durable des ressources matérielles. Les particuliers sont invités à contacter le distributeur leur ayant vendu le produit ou à se renseigner auprès de leur mairie pour savoir où et comment ils peuvent se débarrasser de ce produit afin qu'il soit recyclé en respectant l'environnement. Les entreprises sont invitées à contacter leurs fournisseurs et à consulter les conditions de leur contrat de vente. Ce produit ne doit pas être éliminé avec les autres déchets commerciaux.

NL - MAGIC LIGHTER LED

Te monteren

MAGIC LIGHTER LED lamp moet aan de glazen aquariumwand bevestigd worden met behulp van de verstelbare beugel. Het glas mag variëren van 1 mm tot 4 mm dikte (Afb. 1). Volledig flexibele en verstelbare armatuur (Afb. 2).

Lamp

18 LED, 16 wit en 2 blauw waarvan het licht diep in het water doordringt. Gering stroomverbruik (1.6W), Veilige lage werkspanning 12V. (100-240V/adaptor ingegrepen). De lamp kan niet worden vervangen. Als deze het niet meer doet moet het hele product worden vervangen. Dompel de lamp nooit onder water.

Garantie

De garantie voor dit apparaat geldt voor fabricagefouten of materiaaldefecten voor een periode van 24 jaar vanaf de aankoopdatum. De garantie is niet geldig als aan het apparaat is geknoeid of in geval van nalatigheid of oneigenlijk gebruik van het apparaat. Voor delen die regelmatig moeten worden vervangen wegens normaal onderhoud of slijtage geldt de garantie niet. Dit garantiEBewijs dient te worden ingevuld door de verkoper en hoort bij het apparaat te blijven. Als het apparaat wordt geretourneerd, dient het bewijs samen met de aankoopbon of het ontvangstbewijs met de aankoopdatum te worden ingeleverd.

Correcte verwijdering van dit product

(elektrische & elektronische afvalapparatuur)



Dit merkteken op het product of het bijbehorende informatiemateriaal duidt erop dat het niet met ander huishoudelijk afval verwijderd moet worden aan het einde van zijn gebruiksduur. Om mogelijke schade aan het milieu of de menselijke gezondheid door ongecontroleerde afvalverwijdering te voorkomen, moet u dit product van andere soorten afval scheiden en op een verantwoorde manier recycleren, zodat het duurzame hergebruik van materiaalbronnen wordt bevorderd. Huishoudelijke gebruikers moeten contact opnemen met de winkel waar ze dit product hebben gekocht of met de gemeente waar ze wonen om te vernemen waar en hoe ze dit product milieuvriendelijk kunnen laten recycleren. Zakelijke gebruikers moeten contact opnemen met hun leverancier en de algemene voorwaarden van de koopovereenkomsten nalezen. Dit product moet niet worden gemengd met ander bedrijfsafval voor verwijdering.

HU - MAGIC LIGHTER LED

Összeállítás

MAGIC LIGHTER LED lámpa a tartály fölött állítható tartó segítéségével van rögzítve az akvárium üvegfalához.

Az üveg vastagsága 1 mm-től 4 mm-ig terjedhet (1.sz. kép). A kar állítható és mozgatható (2. sz. kép).

Lámpa

Erős fényű LED 18 lámpa, 16 fehér és 2 kék, hogy a fény bejusson a mélyebb vízrétegekbe is. Alacsony energiafogyasztás (1.6W), biztonságos működés alacsony